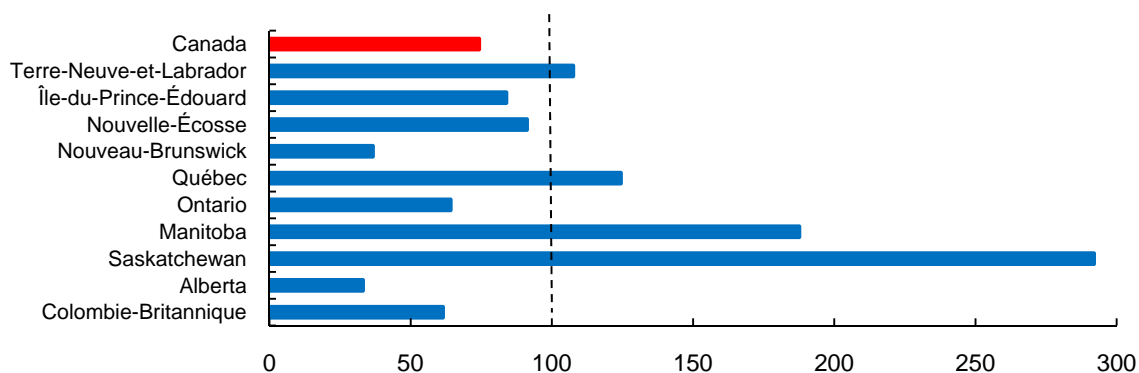


## Annexe

### Graphique 1 : Reprise de l'emploi

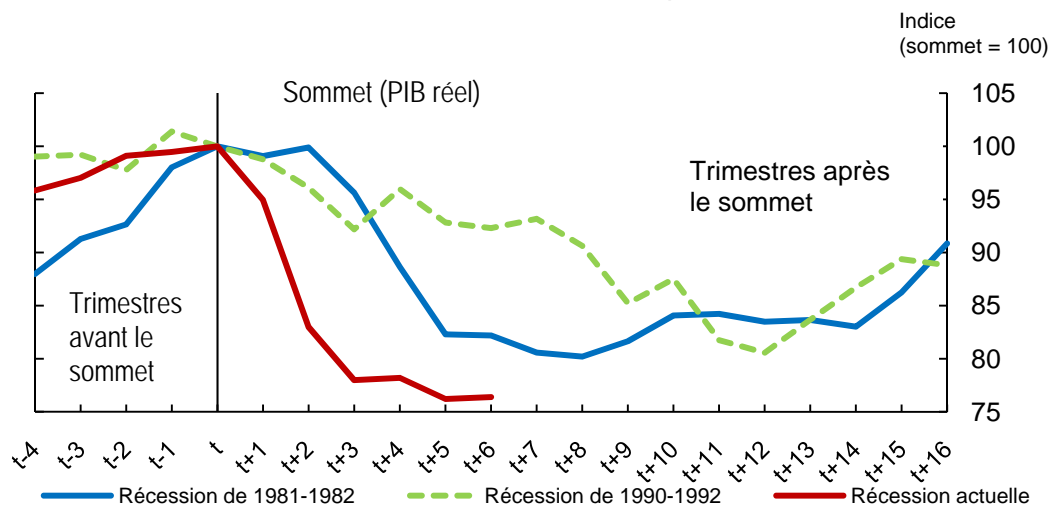
Pourcentage des pertes d'emploi qui ont été compensées



Sources : Statistique Canada et calculs de la Banque du Canada

### Graphique 2 : Les investissements fixes des entreprises sont relativement faibles

Indice de la totalité des investissements fixes des entreprises



Sources : Statistique Canada et calculs de la Banque du Canada