



BANQUE DU CANADA
BANK OF CANADA

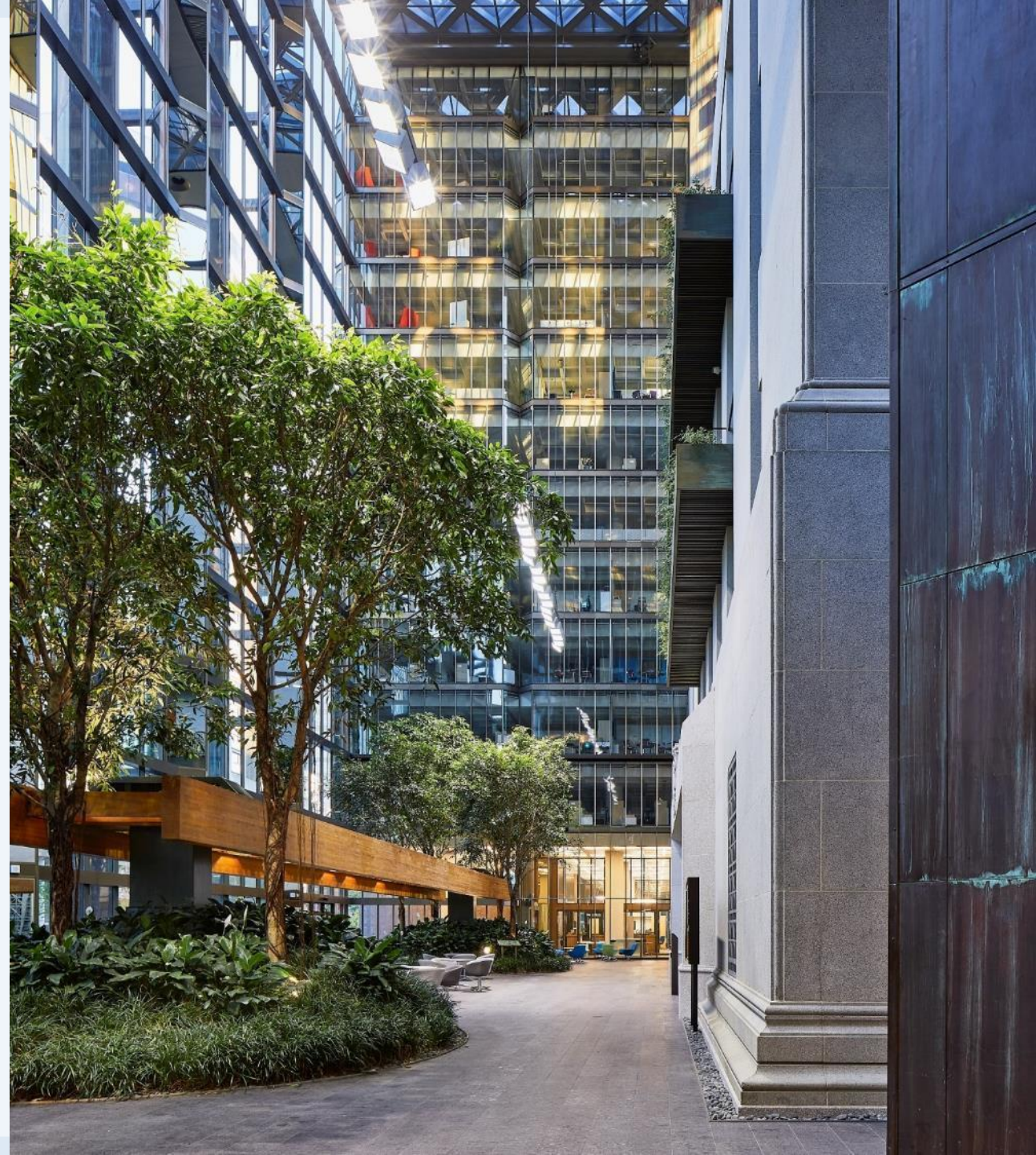
20 AOÛT 2020
FORUM DE VICTORIA 2020

Le grand renouveau

Favoriser la transition vers une économie
plus verte et plus intelligente

Paul Beaudry

SOUS-GOUVERNEUR





Pandémie, banques centrales et changements climatiques

- La COVID-19 : un choc mais aussi une occasion
- Transition vers une économie plus verte et plus intelligente?
- L'accent ici est sur les enjeux climatiques
- Nos contributions à l'analyse de scénarios
- Point de départ : notre façon de voir les risques climatiques

Deux types de risques climatiques

Risques physiques

Dommages ou destruction causés par des conditions météo extrêmes ou une hausse des températures



Risques liés à la transition

Coûts de la transition vers une économie sobre en carbone



Des rôles différents à jouer pour faciliter la transition

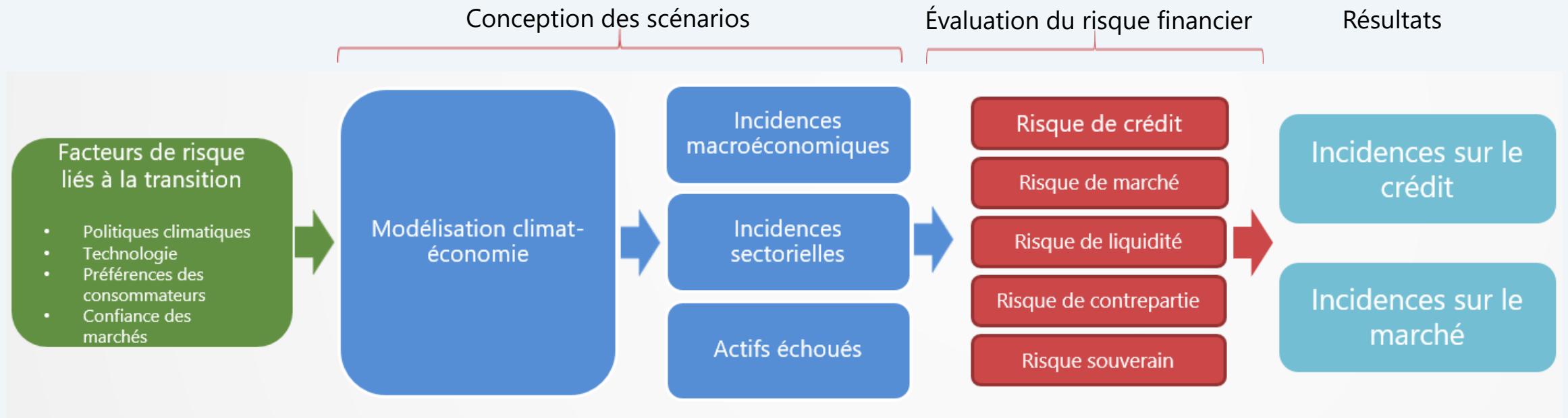
- Gouvernements : établir les politiques environnementales
- Entreprises : investir dans les technologies
- Ménages : modifier les préférences et les comportements
- Secteur financier : financer la transition
- Banques centrales : rendre la transition harmonieuse pour :
 1. s'assurer que le système financier est prêt à relever le défi
 2. veiller à ce que l'économie tourne près des limites de sa capacité
 3. comprendre les incidences économiques possibles



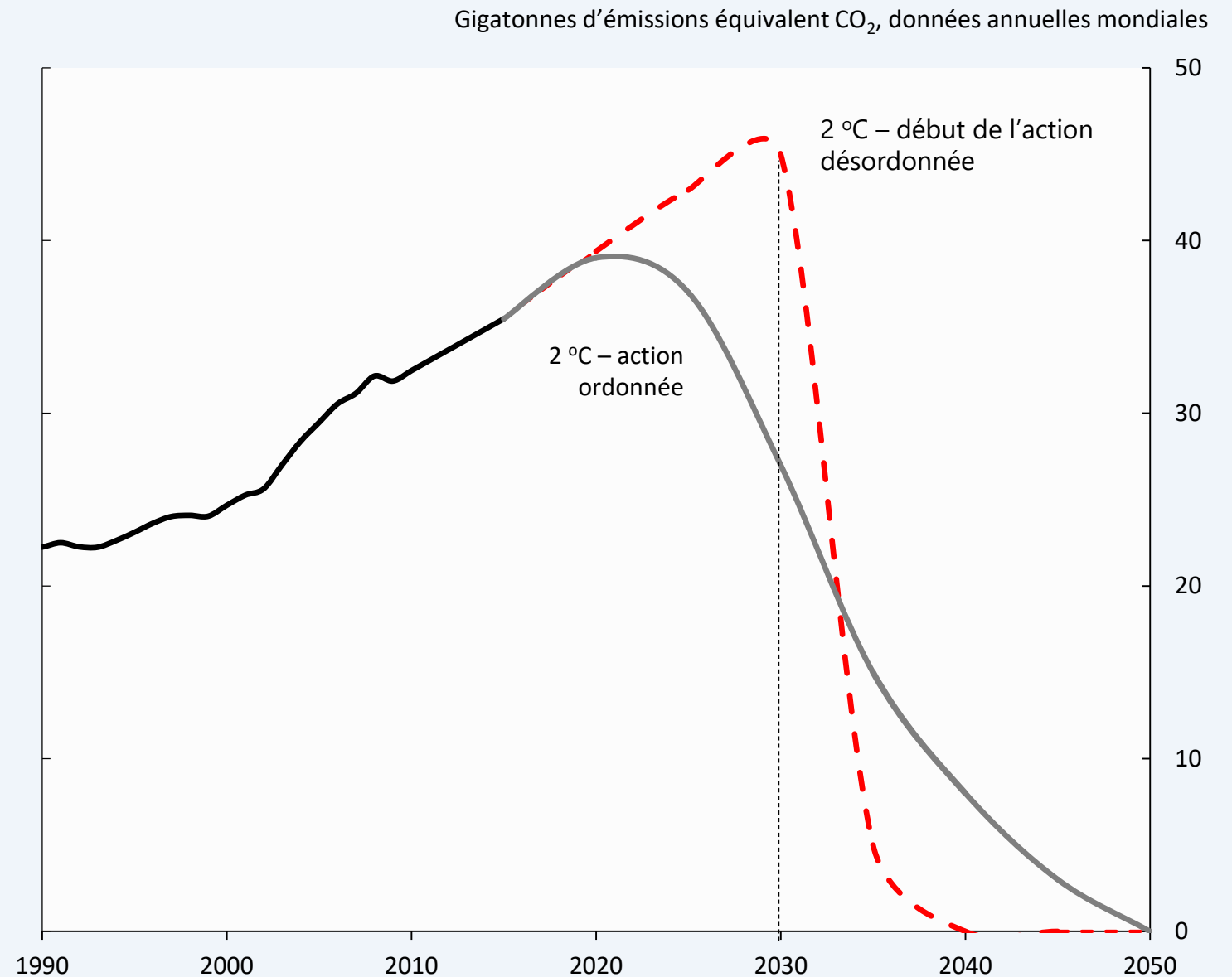
Analyse de scénarios : utile, vu l'incertitude

- L'analyse de scénarios décrit les trajectoires futures plausibles
- Ce n'est pas ce qui **va** se passer, mais ce qui **pourrait** se passer
- Elle est utile vu la grande incertitude entourant :
 - les changements climatiques
 - les politiques
 - les progrès technologiques
 - l'évolution des préférences des consommateurs et des investisseurs

Cadre d'analyse de scénarios

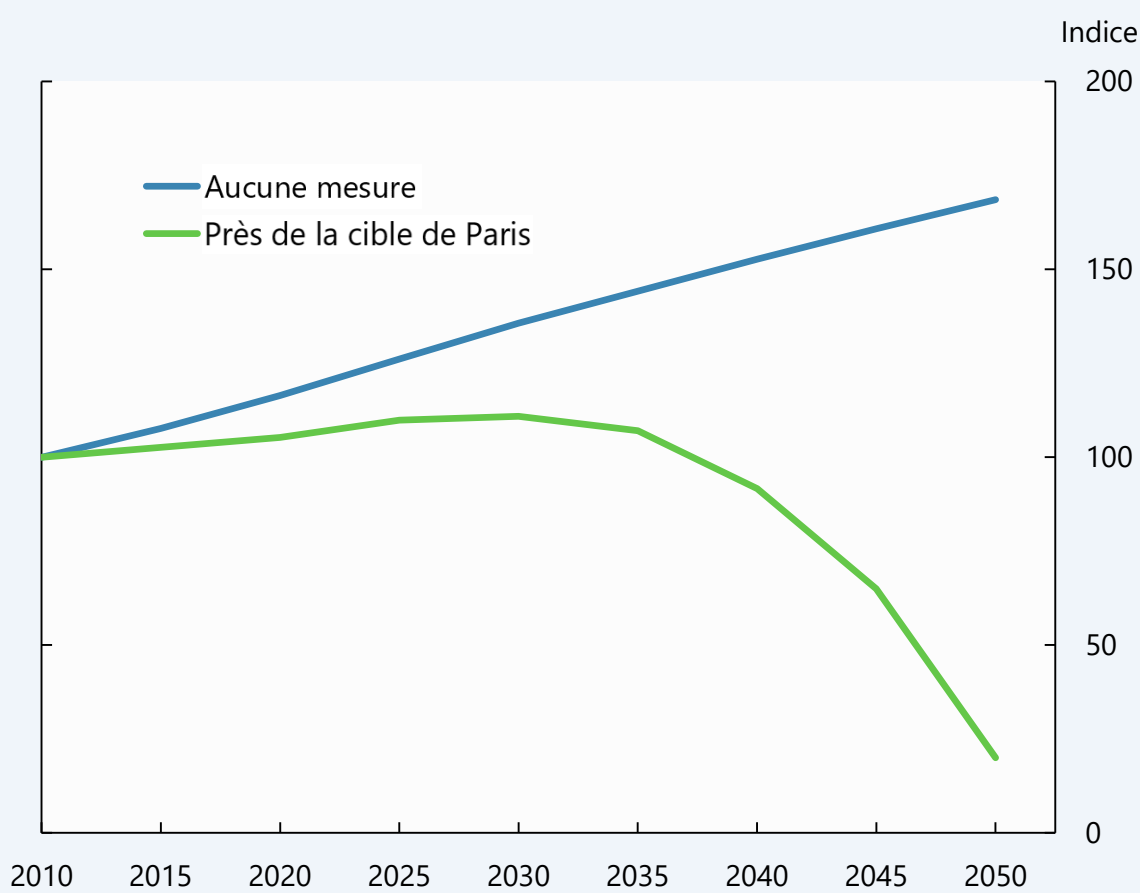


Un retard dans l'action entraîne un ajustement désordonné



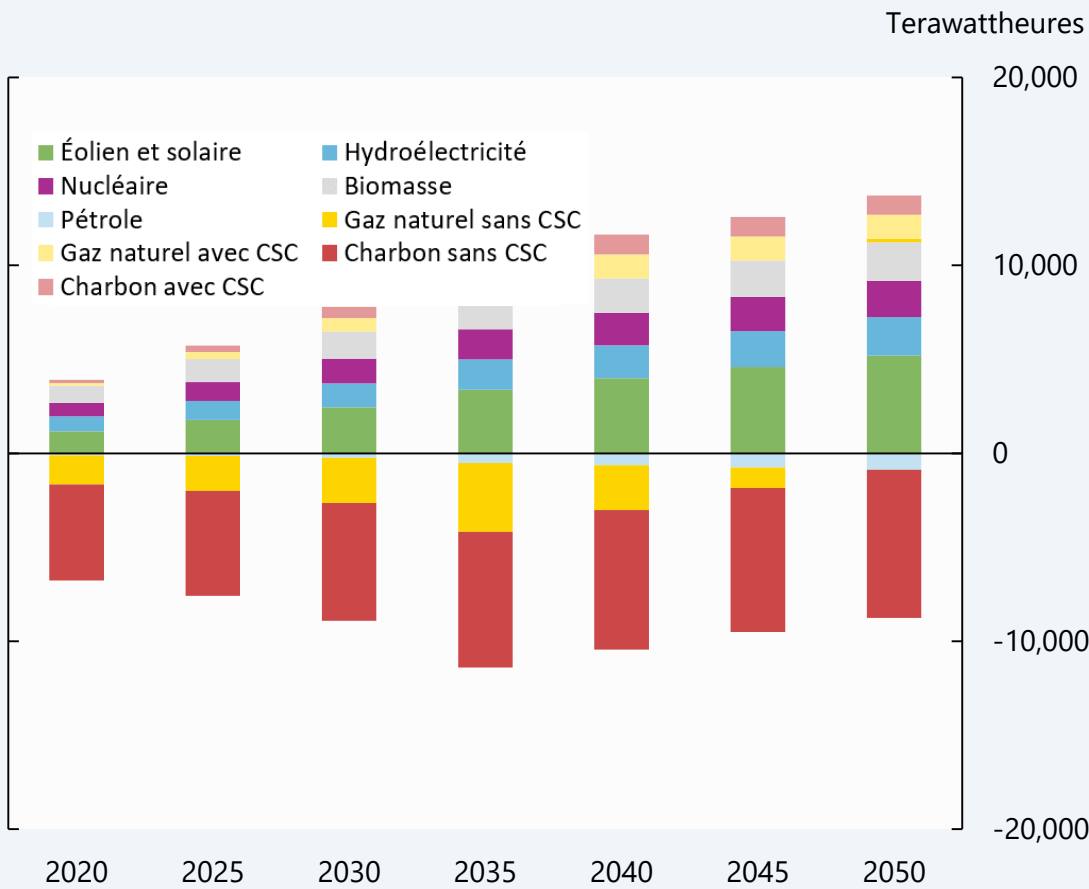
Comment quantifier les incidences macroéconomiques et sectorielles?

La production mondiale de pétrole pourrait chuter



Indice de la production de pétrole brut (base 100 : 2010), données annuelles

Importants changements structurels dans tous les secteurs



Variation de la production d'électricité par rapport à 2010, données annuelles

Pour l'avenir : analyse de scénarios et leçons de la crise de la COVID-19

- L'analyse de scénarios : un travail à long terme
 - Un processus pluriannuel
 - Il faut du temps pour développer à l'interne une expertise et des outils, et pour combler les lacunes dans les données
- La COVID-19 : un élément perturbateur qui apporte un nouvel éclairage sur les changements climatiques
 - Exemple de choc structurel de portée mondiale
 - Comment vous seriez-vous préparé si vous aviez su, il y a 30 ans, qu'il y aurait une pandémie de COVID-19?
 - En se préparant, on peut réduire les risques
 - Des changements structurels sont à prévoir avec la transition vers une économie plus verte et plus intelligente
 - Occasion d'avoir recours à l'analyse de scénarios

A low-angle, upward-looking perspective of several modern skyscrapers with glass facades. The buildings are arranged in a way that they appear to converge towards the top of the frame, creating a sense of height and scale. The glass reflects the sky and clouds, adding depth to the image. A semi-transparent dark grey horizontal band is positioned across the middle of the image, serving as a background for the text.

MERCI!