



Erratum

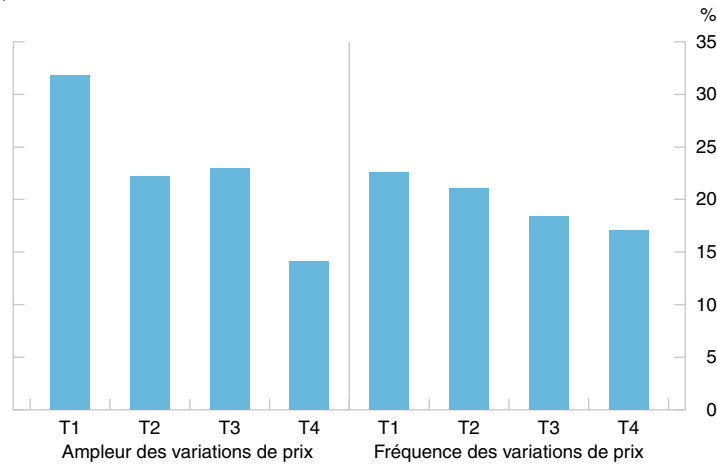
Rapport sur la politique monétaire

Janvier 2024

Les données du graphique 14 n'ont pas été correctement identifiées. Elles devraient faire référence à l'ampleur et à la fréquence des variations de prix. Une version révisée du graphique se trouve ci-dessous.

Graphique 14 : Les pratiques d'établissement des prix des entreprises reviennent à la normale

Solde des opinions en 2023, données trimestrielles



Nota : Le solde des opinions sur l'ampleur des variations de prix correspond au pourcentage des entreprises ayant répondu au Poulos des entrepreneurs qui affichent ou prévoient des variations de prix plus grandes que d'habitude diminué du pourcentage de celles qui affichent ou prévoient des variations de prix moins grandes qu'en temps normal. Le solde des opinions sur la fréquence des variations de prix correspond au pourcentage des entreprises ayant répondu au Poulos des entrepreneurs qui affichent ou prévoient des variations de prix plus fréquentes que d'habitude diminué du pourcentage de celles qui affichent ou prévoient des variations de prix moins fréquentes qu'en temps normal. Les entreprises qui ne changent pas régulièrement leurs prix ont été exclues.

Source : Banque du Canada

Dernière observation : 2023T4